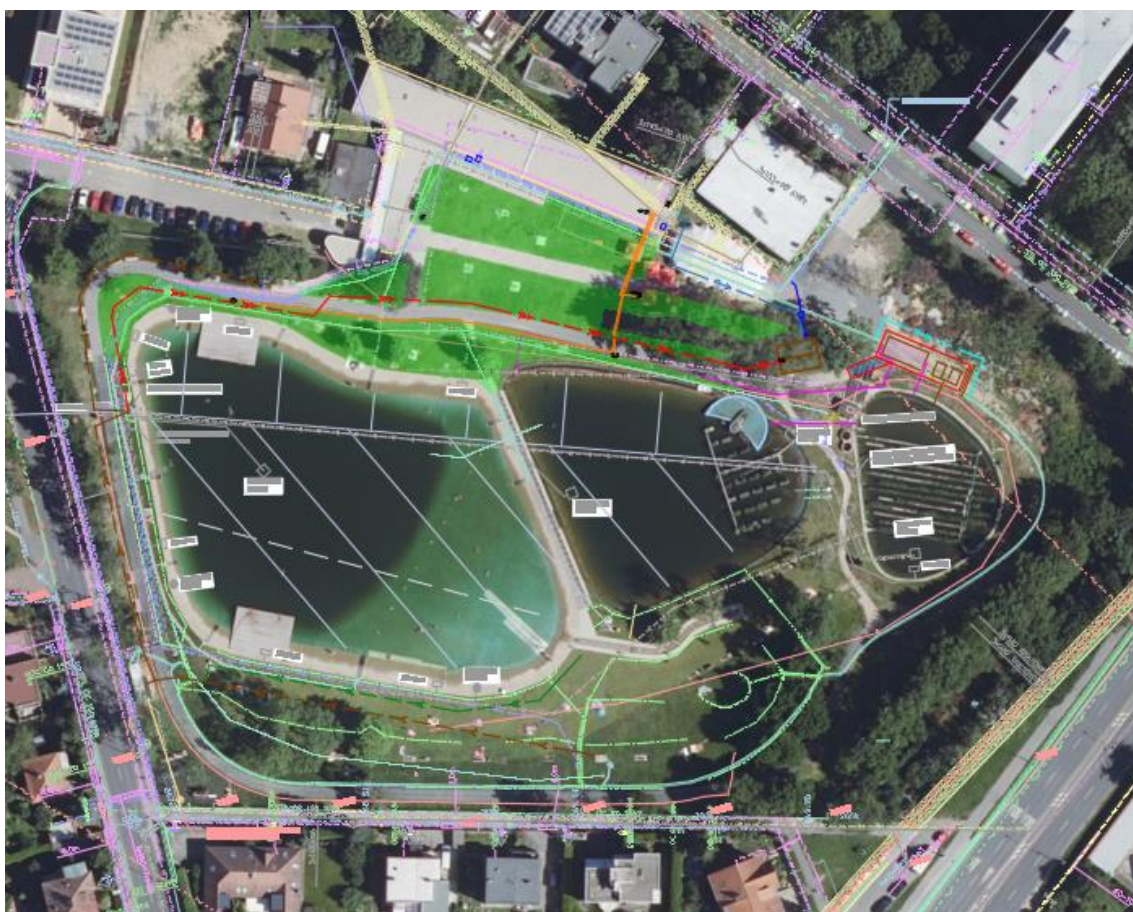


# Revitalizace koupaliště Lhotka, Praha 4

A Průvodní zpráva



# A

## Průvodní zpráva

Sweco a.s.	26475081	Adresa	Táborská 31, 140 16 Praha 4
Název akce (projektu)	Revitalizace koupaliště Lhotka, Praha 4		
Doplňující název akce			
Stupeň	Dokumentace pro výběr zhotovitele		
Číslo zakázky	12 1114 01 07		
Objednatel	Městská část Praha 4 - Ing. Dvořák	Adresa	Antala Staška 2059/80b, Praha 4
Hlavní projektant	Ing. Dagmar Kubová, Ph.D.	Technická kontrola	Ing. Dagmar Kubová, Ph.D.
Ředitel Divize	Ing. Stanislav Hanák	Generální ředitel	Ing. Jan Krejčík, PhD.
Datum (měsíc)	05/2025	Název souboru	DPS A Pruvodni list
Archivní číslo	003452/25/1	Revize / Verze	1 / i

## Seznam změn

Revize	Datum	Popis	Schválil
1	30.05.2025	Verze k připomínkám	Ing. Kubová, Ph.D.
2	25.07.2025	PD se zpracovanými připomínkami od investora	Ing. Kubová, Ph.D.
3			
4			
5			
6			

Společnost **Sweco a.s.** je certifikovaná dle norem **ČSN EN ISO 9001:2016**, **ČSN EN ISO 14001:2016** a **ČSN ISO 45001:2018**.

### © Sweco a.s.

Tato dokumentace včetně všech příloh (s výjimkou dat poskytnutých objednatelem) je duševním vlastnictvím akciové společnosti Sweco a.s. Objednatel této dokumentace je oprávněn ji využít k účelům vyplývajícím z uzavřené smlouvy bez jakéhokoliv omezení. Jiné osoby (jak fyzické, tak právnické) nejsou bez předchozího výslovného souhlasu objednatele oprávněny tuto dokumentaci ani její části jakkoli využívat, kopírovat (ani jiným způsobem rozmnožovat) nebo zpřístupnit dalším osobám.

## Obsah

A.1	Identifikační údaje.....	5
A.1.1	Údaje o stavbě .....	5
A.1.1.1	Název stavby .....	5
A.1.1.2	Místo stavby .....	5
A.1.1.3	Dílčí část stavby – stavební objekt (nebo provozní soubor) .....	5
A.1.1.4	Předmět dokumentace .....	5
A.1.2	Údaje o stavebníkovi (objednateli / investorovi).....	5
A.1.3	Údaje o zpracovateli dokumentace .....	6
A.1.3.1	Projektant .....	6
A.1.3.2	Hlavní projektant (HP/HIP) .....	6
A.1.3.3	Projektový tým .....	6
A.1.3.4	Autorizovaný zeměměřičský inženýr .....	7
A.1.4	Údaje o zhotoviteli stavby .....	7
A.2	Seznam vstupních podkladů .....	7
A.3	Členění stavby (souboru staveb) na SO a PS .....	7

## SEZNAM PŘÍLOH

A	Průvodní list
B	Souhrnná technická zpráva
C	Situační výkresy
C.1	Situační výkres širších vztahů
C.2	Katastrální situační výkres
C.3	Koordinační situační výkres
C.4	Vytyčovací výkres
D	<b>Dokumentace stavebních objektů a provozních souborů</b>
D.1	<b>Dokumentace stavebních objektů</b>
D.1.1	Architektonicko – stavební řešení
D.1.1.1	Technická zpráva
SO 01	Kalové hospodářství
D.1.01.01	Výkopy
D.1.01.02	Sedimentační vany – půdorys a řezy
D.1.01.03	Kalové pole 1, 2 – půdorys a řezy
D.1.01.04	Lamelová clona – půdorys a řezy
D.1.01.05	Lamelová clona – pohledy
SO 02	Vodní hospodářství
D.1.02.01	Situace
D.1.02.02	Podélný profil gravitačních potrubí
D.1.02.03	Podélný profil výtlačného potrubí
D.1.02.04	Výkopy a pažení
D.1.02.05	Akumulační nádrž 1 – půdorys a řezy
D.1.02.06	Akumulační nádrž 2 – půdorys a řezy
SO 03	Závlahy
D.1.03.1	Situace
SO 04	Nakládání s bioodpadem
SO 05	Zpevněné plochy a terénní úpravy
D.1.03.1	Situace
D.1.2	Technika prostředí staveb (dále jen „TPS“)
	neobsazeno
D.2	<b>Dokumentace technických a technologických zařízení (provozních souborů)</b>
	neobsazeno
D.3.	<b>Dokumentace stavebně konstrukčního řešení</b>
	neobsazeno
D.4	<b>Požárně bezpečnostní řešení</b>
	neobsazeno

## A.1 Identifikační údaje

### A.1.1 Údaje o stavbě

#### A.1.1.1 Název stavby

**Revitalizace koupaliště Lhotka, Praha 4 - kalové a vodní hospodářství**

#### A.1.1.2 Místo stavby

kraj:	Hlavní město Praha
katastrální území	Lhotka [728071]
parcelní čísla pozemků	65/1, 65/2, 65/3, 65/4, 67/1, 67/2, 140/83
u budov adresa a čísla popisná	Koupaliště Lhotka, Nad Koupadly, 142 00 Praha 4
orientační určení polohy (souřadnice X, Y určené v souřadnicovém systému S – JTSK):	X 1050381,09 Y 742656,88
výčet pozemků s právem zákonné služebnosti	-
parcelní čísla pozemků zařízení staveniště:	-
traťový úsek, označení pozemní komunikace, ICAO kód letiště:	nerelevantní

#### A.1.1.3 Dílčí část stavby – stavební objekt (nebo provozní soubor)

Podle kapitoly A3.

#### A.1.1.4 Předmět dokumentace

Předmětem stavby je doplnění technologie kalového a vodního hospodářství.

Jedná se o změnu dokončené stavby.

Jedná se o trvalou stavbu.

Účel užívání stavby: rekreace, relaxace, vodní aktivity.

### A.1.2 Údaje o stavebníkovi (objednateli / investorovi)

Název (právnícká osoba):	Městská část Praha 4
Sídlo:	Antala Staška 2059/80b, 140 46 Praha 4 - Krč
IČO:	26475081
Zástupci:	Ing. Dvořák

### A.1.3 Údaje o zpracovateli dokumentace

#### A.1.3.1 Projektant

Název (obchodní firma): Sweco a.s.  
 IČ: 26475081  
 adresa sídla: Tábořská 31  
 140 16 Praha  
 Česká republika  
 praha@sweco.cz  
 Divize: MVI – Městská vodohospodářská infrastruktura

#### A.1.3.2 Hlavní projektant (HP/HIP)

Jméno	číslo	kód	obor (specializace) autorizace
Hlavní inženýr projektu			
Ing. Dagmar Kubová, Ph.D.	0014474	IV00	Stavby vodního hospodářství a krajinného inženýrství

#### A.1.3.3 Projektový tým

Zodpovědní projektanti profesí			
Jméno	číslo	kód	obor (specializace) autorizace
Stavební část			
Ing. Martin Padevět	0015060	IP00	Pozemní stavby
Konstrukční část a statika			
Ing. Tomáš Beránek			
Vodohospodářská část			
Jan Kolínský			
Závlahy			
Zdeněk Burda			
Strojní část			
Bc. Vlastimil Braun	0015452	TT00	Technologická zařízení staveb
Rozpočet			
Bc. Vlastimil Braun			

Externí kooperace	
Firma	Jméno

#### A.1.3.4 Autorizovaný zeměměřičský inženýr

Pro tuto stavbu nerelevantní.

#### A.1.4 Údaje o zhotoviteli stavby

Zhotovitel stavby nebyl v době zpracování projektové dokumentace znám.

### A.2 Seznam vstupních podkladů

- Revitalizace koupaliště Lhotka, Praha 4 – Kalové a vodní hospodářství, Variantní technicko-ekonomické řešení, studie proveditelnosti, Sweco Hydroprojekt, 06/2021,
- Geodetické zaměření „Revitalizace koupaliště Lhotka, Praha 4“, PRAGEMA 05/2018,
- Související projektová dokumentace zpracovávaná Ing. Arch. Jiřím Padevětem,
- Vyhodnocení rozborů kalů, akreditovaná laboratoř PVK, a.s., Úvar kontroly kvality vody – oddělení vzorkování odpadní vody, 09/2021,
- Projektová dokumentace “Revitalizace koupaliště Lhotka, Praha 4”, č. zak: 2016\_04\_04, DPS, zpracovatel SUNCAD, s. r. o., 10/2016
- Projekt „Revitalizace koupaliště Lhotka – 2. etapa“ SUNCAD 08/2019,
- Geodetické zaměření z roku 2015 - Zeměměřická kancelář Ing. Pavel Lázníčka
- Geodetické zaměření z roku 2020 - Geodetická kancelář Nedoma & Řezník, s.r.o.
- Provozní řád
- Plán údržby a revizní činnost
- Provozní manuál
- Územní rozhodnutí, č. j.: P4/143218/16/OST/JARY
- Stavební povolení, č. j.: P4/053588/17/OST/RAZ, nabytí právní moci 16. 6. 2017
- Stavební povolení - Nakládání s vodami, č. j.: P4/060993/17/OST/KSOT
- Rozbory vody - chemické, fyzikální, mikrobiologické a biologické (08/2019, 05/2020, 07/2020, 08/2020)
- Vodní rebalace biotopového koupaliště Lhotka a návrh opatření pro předcházení nedostatku vody při napájení z lokálních zdrojů s ohledem na současné klimatické a specifické geologické podmínky, VÚV T. G. Masaryka, 01/2020
- Posouzení místní hydrologické situace v lokalitě Praha 4 - koupaliště Lhotka na pozemcích parc. č. 65, 66 a 67 v k. ú. Lhotka, Česká geologická služba, 02/2019
- Katalogové listy některých použitých čerpadel na koupališti Lhotka
- Odpovědi provozovatele na otázky zhotovitele studie

Projektová dokumentace je navržena jako jednostupňová projektová dokumentace.

Vybraná varianta řešení jednotlivých SO byla vybraná na základě zpracované Studie proveditelnosti z roku 2021 zástupci investora.

### A.3 Členění stavby (souboru staveb) na SO a PS

Stavební část Seznam stavebních objektů (SO)

SO 01	Kalové hospodářství
SO 02	Vodní hospodářství
SO 03	Závlahy
SO 04	Nakládání s bioodpadem
SO 05	Zpevněné plochy a terénní úpravy